

อาคารเรียนโรงเรียนเทศบาลสันปายางหลวง

อาคาร ๑



อาคาร 1 อาคารเรียน (คุณธรรม 7)					
ห้อง นาฏศิลป์	ชั้นที่	ชั้นนี้	ห้องกิจกรรม	ห้องกิจกรรม	ห้องกิจกรรม
ห้อง กทอ.	ชั้นที่	ชั้นนี้	ห้องกิจกรรม	ห้องกิจกรรม	ห้องคสภอกลสาร
ห้อง ธนาคาร ร.	ชั้นที่	ชั้นนี้	ห้องกิจกรรม	ห้องกิจกรรม	ห้องกิจกรรม

อาคาร ๑ มีห้องจำนวน ๑๒ ห้อง

ประกอบด้วย

ห้องกิจกรรม	จำนวน	๘	ห้อง
ห้องโรงเรียนธนาคาร	จำนวน	๑	ห้อง
ห้องเก็บเอกสาร	จำนวน	๑	ห้อง
ห้องเรียนการงานอาชีพ ฯ	จำนวน	๑	ห้อง
ห้อง Sound Lab	จำนวน	๑	ห้อง

อาคาร ๒



อาคาร 2 อาคารอนุบาล (อาคารคุณธรรม 21)					
ห้อง กิจกรรม	ชั้นที่	ห้อง	ห้อง กิจกรรม	ห้อง กิจกรรม	ห้อง กิจกรรม
ห้อง Sound Lab	ชั้นที่	ห้องคอมพิวเตอร์	ชั้น อ.3	ชั้น อ.3	
ห้อง ประชุมฯ	ชั้นที่	ชั้น อ.1	ชั้น อ.2	ห้องเครื่องเล่น	
พารковка - ๑๑๑					

อาคาร ๒ อาคารเรียนระดับอนุบาล มี ๑๒ ห้อง ประกอบไปด้วย

ห้องประกันคุณภาพการศึกษา	จำนวน	๑	ห้อง
ห้องเครื่องเล่น	จำนวน	๑	ห้อง
ห้องเรียนชั้น อ.๑	จำนวน	๑	ห้อง
ห้องเรียนชั้น อ.๒	จำนวน	๑	ห้อง
ห้องเรียน ชั้น อ.๓	จำนวน	๒	ห้อง
ห้อง ปฏิบัติการทางภาษา	จำนวน	๑	ห้อง
ห้องคอมพิวเตอร์	จำนวน	๑	ห้อง
ห้องกิจกรรม	จำนวน	๓	ห้อง

อาคาร ๓



อาคาร 3 อาคารเรียนประถม 1 – 3 (คุณธรรม 26)				
ห้อง วิทยาศาสตร์	ชั้นที่ 3	ห้องนี้	ชั้น ป.2/2	ชั้น ป.3/1
				ชั้น ป.3/2
ห้องพักครู	ชั้นที่ 2	ห้องนี้	ชั้น ป.1/1	ชั้น ป.1/2
				ชั้น ป.2/1
ห้อง E-Learning	ชั้นที่ 1	ห้องนี้	ห้องสมุด โรงเรียนเทศบาลลำปำ เขียวหลวง	
			พจนานุกรม - ๑๑๓	

อาคาร ๓ อาคารเรียน ชั้นประถมศึกษาปีที่ ๑ - ๓ มี ๑๒ ห้อง ประกอบไปด้วย

ห้องสมุด (ทะเลเป็น ๑ ห้อง)	จำนวน	๓ ห้อง
ห้อง E - Learning	จำนวน	๑ ห้อง
ห้องเรียน ป.๑	จำนวน	๒ ห้อง
ห้องเรียน ป.๒	จำนวน	๒ ห้อง
ห้องเรียน ป.๓	จำนวน	๒ ห้อง
ห้องวิทยาศาสตร์	จำนวน	๑ ห้อง
ห้องพักครู	จำนวน	๑ ห้อง

อาคาร ๔



แผนผัง อาคาร 4 อาคารเรียนประถม 4-6 (คุณธรรม 33)					
ห้อง วิทยาศาสตร์	ชั้นที่ -	ห้องนี้	ชั้น ป.5/2	ชั้น ป.4/1	ชั้น ป.4/2
ห้อง Sound Lab	ชั้นที่ -	ห้องนี้	ห้องสังคม	ชั้น ป.5/1	ชั้น ป.6/2
ห้อง Sound Lab	ชั้นที่ -	ห้องนี้	ห้องศิลปะ	ห้องคณิตศาสตร์	ชั้น ป.6/1

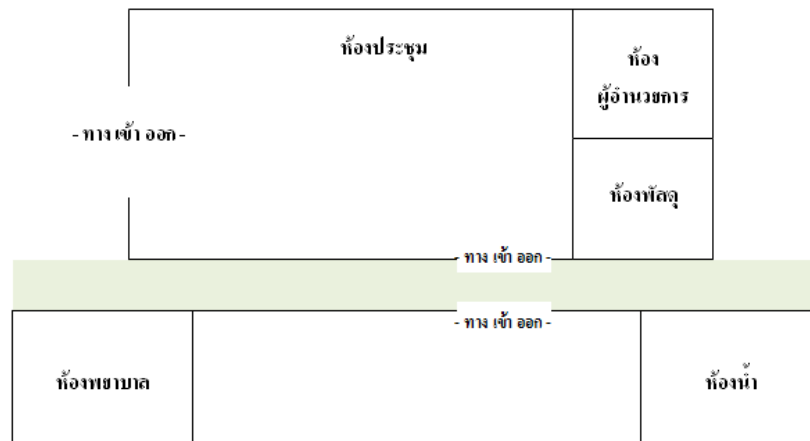
อาคาร ๔ อาคารเรียน ชั้น ประถมศึกษาปีที่ ๔ - ๖ มี ๑๒ ห้อง ประกอบด้วย

ห้องเรียน ชั้น ป.๔	จำนวน	๒	ห้อง
ห้องเรียน ชั้น ป.๕	จำนวน	๒	ห้อง
ห้องเรียน ชั้น ป.๖	จำนวน	๒	ห้อง
ห้องปฏิบัติการทางภาษา	จำนวน	๒	ห้อง
ห้องคณิตศาสตร์	จำนวน	๑	ห้อง
ห้องวิทยาศาสตร์	จำนวน	๑	ห้อง
ห้องสังคม	จำนวน	๑	ห้อง
ห้องศิลปะ	จำนวน	๑	ห้อง

อาคาร ๕



แผนผัง อาคาร 5 อาคารอำนวยการ (คุณธรรม 38)



อาคาร ๕ อาคารอำนวยการ ประกอบไปด้วย

ห้องผู้อำนวยการ	จำนวน	๑	ห้อง
ห้องพัสดุ	จำนวน	๑	ห้อง
ห้องประชุม	จำนวน	๑	ห้อง
ห้องพยาบาล	จำนวน	๑	ห้อง

อาคาร ๖



แผนผัง อาคาร 6 อาคารหอสมุดแห่งชาติทริภุญชัย (คุณธรรม 39)					
ศูนย์ ศิลป์ วัฒนธรรม	ชั้นที่ -	ห้อง	ห้องเรียนพิเศษ	ห้องเรียนพิเศษ	ห้องเรียนพิเศษ
ห้อง ภาพยนตร์	ชั้นที่ -	ห้อง	ห้อง School Online 3	ห้อง School Online 2	ห้อง School Online 1
ทางเดิน - ๑๑๑	ชั้นที่ -	ห้อง	ห้องเรียนพิเศษ	ห้องคอม 2	ห้องคอม 1
	หอสมุดแห่งชาติทริภุญชัย				หอจดหมายเหตุ

อาคาร ๖ อาคารหอสมุดแห่งชาติ ทริภุญชัย มี ๑๕ ห้อง ประกอบไปด้วย

หอสมุดแห่งชาติ (ทะเล ๓ ห้อง)	จำนวน	๓	ห้อง
หอจดหมายเหตุ	จำนวน	๑	ห้อง
ห้องเรียนคอมพิวเตอร์	จำนวน	๒	ห้อง
ห้องภาพยนตร์	จำนวน	๑	ห้อง
ห้องเรียน School Online	จำนวน	๓	ห้อง
ศูนย์ศิลป์วัฒนธรรม	จำนวน	๑	ห้อง
ห้องเรียนพิเศษ	จำนวน	๔	ห้อง